

kernsanierte werbewirksame Gewerbeeinheit mit 2 Zimmern, Aufenthaltsraum, Sichtbalken

18258 Schwaan, Bürofläche zur Miete

Objekt ID: 133423636



Kaltmiete: **479,00 EUR**



kernsanierte werbewirksame Gewerbeeinheit mit 2 Zimmern, Aufenthaltsraum, Sichtbalken

Objekt ID	133423636
Objekttypen	Büro/Praxis, Bürofläche
Adresse	Pferdemarkt 1 18258 Schwaan
Bürofläche ca.	52 m ²
Baujahr	1900
Letzte Modernisierung	2022
Zustand	teilsaniert
Ausstattung	Standard
Verfügbar ab	nach Vereinbarung
Ausstattung / Merkmale	barrierefrei, DV-Verkabelung
Mieterprovision (gewerblich)	3,57 Nettokaltmieten inklusive MwSt.
Kaution	3 Nettokaltmieten
Kaltmiete	479,00 EUR
Miete pro m ²	9,21 EUR
Nebenkosten	100,00 EUR



Objektbeschreibung

Hier angeboten wird eine kleine Gewerbeinheit in werbewirksamer Lage in zentraler Lage in Schwaan. Die Einheit besteht aus 2 Räumen, einer Küche inklusive Einbauküche sowie einem WC. Im Zuge der Kernsanierung des Wohnhauses wurde diese als erste Einheit saniert und mit modernem Bodenbelag und Sanitär ausgestattet.

Durch die große Schaufensterfront und gut frequentierte Lage ist die Einheit für Kunden gut sichtbar.

Einige Möbel können bei Bedarf übernommen werden.

Ausstattung

- 2 Räume
- große Schaufensterfront
- Designbelag
- moderne Sanitärausstattung
- Badezimmer zeitgemäß großformatig gefliest
- Einbauküche
- Aufenthaltsraum
- DV-Verkabelung
- Sichtbalken

Sonstiges

Der Makler-Vertrag mit unserem Unternehmen entsteht durch schriftliche Vereinbarung oder durch die Inanspruchnahme unserer Maklertätigkeit. Die Vertragsbasis bildet das Objekt-Exposé.

Alle Angaben sind ohne Gewähr und beruhen ausschließlich auf Informationen des Auftraggebers bzw. Verkäufers. Wir übernehmen keine Gewähr für deren Vollständigkeit, Richtigkeit und Aktualität. Sollte Ihnen das von uns nachgewiesene Objekt bereits bekannt sein, bitten wir Sie um unverzügliche Mitteilung. Eine Weitergabe des Exposés an Dritte ohne unsere Zustimmung löst ggf. Schadensersatzansprüche aus. Das Angebot ist freibleibend, eine Zwischenvermietung behält sich der Eigentümer vor.

DSGVO:

Wir verweisen hiermit auf die Speicherung Ihrer Daten, sobald Sie uns eine Kontakt-Anfrage senden.

Die Daten werden nicht an Dritte weitergegeben und dienen lediglich der Kontaktaufnahme, um ggf. einen Besichtigungstermin zu vereinbaren.

Sollten Sie die Speicherung nicht wünschen, bitten wir um kurze Mitteilung, um diese zu löschen.

Energieausweis





Energieausweis	nicht vorhanden
----------------	-----------------

Baujahr	1900
---------	------

Primärenergieträger	Gas
---------------------	-----

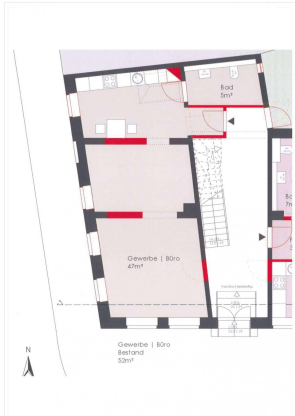




Lage

Zentrale Lage im Herzen von Schwaan.





DOC096



logo_final

