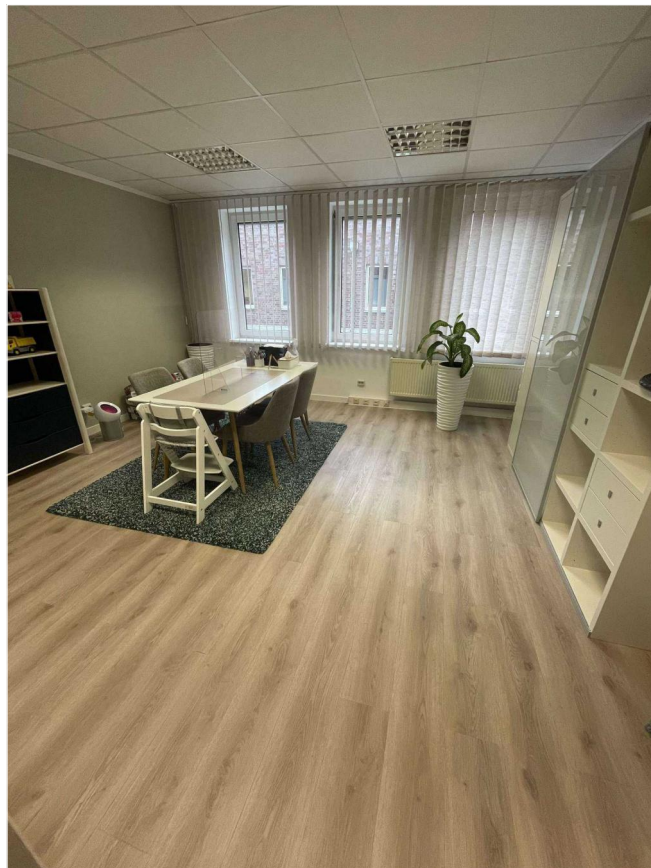


barrierefreie Büro- / Praxisräume – 3 Räume, Laminat, WC, Küche im Geschäftshaus in guter Lage

18107 Rostock, Bürozentrum zur Miete

Objekt ID: 132388938



Kaltmiete: 464,80 EUR



barrierefreie Büro- / Praxisräume – 3 Räume, Laminat, WC, Küche im Geschäftshaus in guter Lage

Objekt ID	132388938
Objekttypen	Büro/Praxis, Bürozentrum
Adresse	Stockholmer Straße 1a-d 18107 Rostock
Etagen im Haus	1
Bürofläche ca.	66,40 m ²
Heizungsart	Zentralheizung
Wesentlicher Energieträger	Fernwärme
Baujahr	1995
Zustand	gepflegt
Ausstattung	Standard
Verfügbar ab	nach Vereinbarung
Ausstattung / Merkmale	barrierefrei, DV-Verkabelung, Personenaufzug
Mieterprovision (gewerblich)	3,57 Nettokaltmieten inkl. MwSt.
Kaution	3 Nettokaltmieten
Kaltmiete	464,80 EUR
Miete pro m ²	7,00 EUR
Nebenkosten	160,00 EUR



Objektbeschreibung

Die hier angebotene Einheit liegt in einem Geschäftshaus mit mehreren Gewerbeeinheiten zentral gelegen in Lütten Klein. Die Einheit liegt im 1. Obergeschoss, begehbar über den Fahrstuhl und großen Flurbereich.

Sie teilt sich in einen großen Empfangsbereich mit kleiner Pantryküche sowie rechts und links jeweils einen weiteren Raum.

Zur Einheit gehört außerdem ein kleines WC.

Die Gewerbefläche eignet sich perfekt für Tagesmutter, kleine Praxen für Ärzte oder Logopädie oder ein kleines Büro. Die Fläche vor der Einheit kann als kleiner Wartebereich genutzt werden.

Bei Bedarf kann das gesamte Mobiliar übernommen werden.

Im Objekt befinden sich weitere Ärzte, Lieferdienst, Supermarkt, Einzelhandel, kleinere Büros etc.

Besichtigungstermine sind kurzfristig möglich.

Ausstattung

- 3 Räume
- Pantryküche
- Laminat
- Außenjalousien
- EDV-Anschlüsse in jedem Raum
- kleines WC

Sonstiges

Der Makler-Vertrag mit unserem Unternehmen entsteht durch schriftliche Vereinbarung oder durch die Inanspruchnahme unserer Maklertätigkeit. Die Vertragsbasis bildet das Objekt-Exposé.

Alle Angaben sind ohne Gewähr und beruhen ausschließlich auf Informationen des Auftraggebers bzw. Verkäufers. Wir übernehmen keine Gewähr für deren Vollständigkeit, Richtigkeit und Aktualität. Sollte Ihnen das von uns nachgewiesene Objekt bereits bekannt sein, bitten wir Sie um unverzügliche Mitteilung. Eine Weitergabe des Exposees an Dritte ohne unsere Zustimmung löst ggf. Schadensersatzansprüche aus. Das Angebot ist freibleibend, eine Zwischenvermietung behält sich der Eigentümer vor.

DSGVO:

Wir verweisen hiermit auf die Speicherung Ihrer Daten, sobald Sie uns eine Kontakt-Anfrage senden.

Die Daten werden nicht an Dritte weitergegeben und dienen lediglich der Kontaktaufnahme, um ggf.



einen Besichtigungstermin zu vereinbaren.

Sollten Sie die Speicherung nicht wünschen, bitten wir um kurze Mitteilung, um diese zu löschen.

Energieausweis

Energieausweistyp	Verbrauchsausweis
Ausstellungsdatum	ab dem 1.5.2014
Baujahr	1995
Primärenergieträger	Fernwärme
Endenergieverbrauch	60,00 kWh/(m ² ·a)
Endenergieverbrauch Strom	112,00 kWh/(m ² ·a)
Endenergieverbrauch Wärme	60,00 kWh/(m ² ·a)





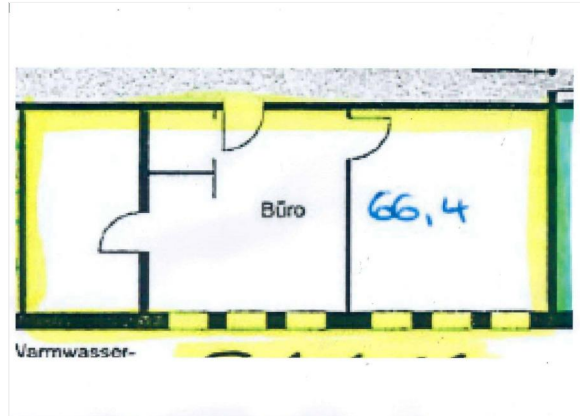
Lage

Zentrale Lage in Lütten Klein.





Büro 3



Scan



Empfang/ Büro 1



Empfang/ Büro 1



Empfang/ Büro 1



Empfang/ Büro 1





Büro 3



Büro 3



Büro 2



Büro 2



Büro 2



Gäste-WC





Gäste-WC



Gemeinschaftsflur



Gemeinschaftsflur



logo_final

